



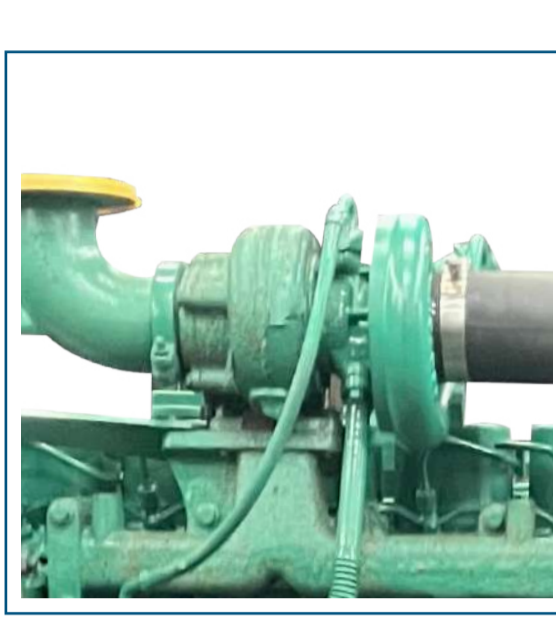
INFORMACIÓN GENERAL

POT. STAND BY (KVA)	198
POT. PRIME (KVA)	180
FRECUENCIA (Hz)	50
VOLTAJE (V)	380/220
CORRIENTE (A)	273
CONEXIÓN	3P 4W Serie Estrella
FACTOR DE POTENCIA	0.8
DIMENSIONES (L*A*H mm)	2400*950*1570
PESO (Kg)	1650
TANQUE DE COMBUSTIBLE (L)	320
AUTONOMÍA A POT. NOMINAL	7.6

MODELO	YNS200 A
MARCA	CUMMINS
TIPO DE ALIMENTACIÓN	DIESEL



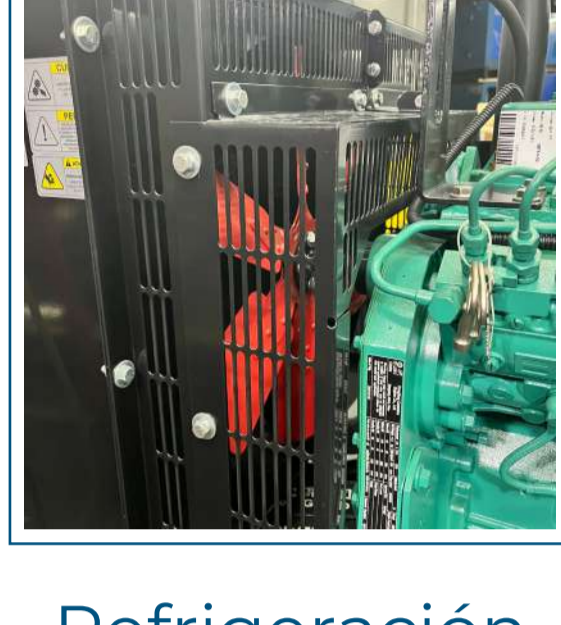
Tablero digital
ComAp



Motor
turboalimentado



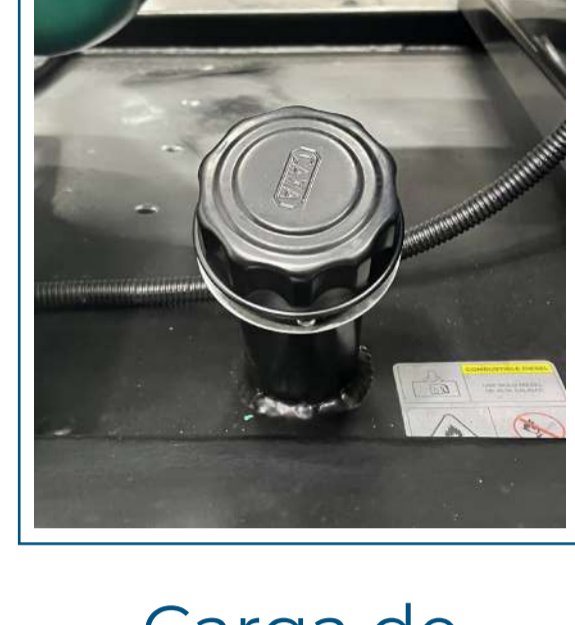
Alternador
sin escobillas



Refrigeración
por agua



Parada de
emergencia externa



Carga de
combustible



Llave térmica
modular

CONFIGURACIÓN GENERAL

MOTOR	Cummins, incluye filtros de aire, filtros de combustible, filtros de aceite, motor de arranque, alternador, etc.
ALTERNADOR	Alternador AC sin escobillas (Brushless)
RADIADOR	40°C, cubitera protectora de ventilador
CUADRO DE CHASIS	Base con tanque de combustible integrado, tacos antivibratorios, porta baterías
INTERRUPTOR	Interruptor de caja moldeada (MCCB)
MODULO CONTROLADOR	ComAp IL-NT AMF20
BATERÍA DE ARRANQUE	Baterías y cables de conexión incluidos
ACCESORIOS DE INSTALACIÓN	Fuelle, codo, brida, silenciador de escape, etc.
HERRAMIENTAS	Kit Standard
DOCUMENTOS	Diagramas mecánicos, diagrama eléctricos, manual de operaciones y mantenimiento, certificaciones, etc.

DATOS MOTOR

MODELO MOTOR	6CTA8.3-G2	POTENCIA MOTOR	180 kW
ASPIRACIÓN	Turbocargada	DESPLAZAMIENTO	8.3 L
TIPO	En línea	DIÁMETRO x CARRERA	114 x 135 mm
NO. DE CILINDROS	6	RADIO DE COMPRESIÓN	17.3:1
TIPO DE GOBERNADOR	Gob. electrónico	VELOCIDAD NOMINAL	1500 RPM

SISTEMA DE COMBUSTIBLE

CONSUMO DE COMBUSTIBLE A POT. NOMINAL	42 L/h	CONSUMO DE COMBUSTIBLE A POT. MÁXIMA	48 L/h
COMBUSTIBLE	ASTM D975 No.2-D o BS2869 1998 Tipo A1, A2	SISTEMA DE INYECCIÓN	BYC PB

SISTEMA DE LUBRICACIÓN

CAPACIDAD ACEITE LUBRICANTE	27.6 L	TEMPERATURA MÁXIMA	121°C
LUBRICANTE TIPO	API CF-4 15W40		

SISTEMA REFRIGERANTE

CAPACIDAD REFRIGERANTE	30.6 L	TEMPERATURA MÁXIMA DEPÓSITO	104°C
RANGO STANDARD DE TERMOESTATO	82-95 °C	TIPO DE VENTILADOR	Eje mecánico
FLUJO DE AIRE DE REFRIGERACIÓN	408 m3/min		

SISTEMA DE ENTRADA DE AIRE

FLUJO DE AIRE DE COMBUSTIÓN	11.52/12.36 m3/min	RESTRICCIÓN MÁXIMA DE ADMISIÓN DE AIRE	4 kPa
------------------------------------	--------------------	---	-------

SISTEMA DE ESCAPE

FLUJO DE AIRE DE ESCAPE	31.26/34.68 m3/min	CONTRAPRESIÓN MÁXIMA	10 kPa
TEMPERATURA GAS DE ESCAPE	≤ 563 °C	MEDIDA SALIDA DE ESCAPE	Ø 102 mm

SISTEMA DE ARRANQUE

MODO DE ARRANQUE	DC24V Arranque eléctrico	BATERÍA	2 x 120 Ah
-------------------------	--------------------------	----------------	------------

DATOS ALTERNADOR

MODELO ALTERNADOR	SLG274G	POTENCIA NOMINAL	140/175 kW/kVA
FACTOR DE POTENCIA	0.8	VOLTAJE	380/220 V
FASES	3	FRECUENCIA	50 Hz
CONEXIÓN	3P 4W, conexión Y	RODAMIENTO	1
PASO SINUOSO	2/3	PROTECCIÓN TIPO	IP21
AI SLACIÓN TIPO	H	VOLTAGE	92.5%
INFLUENCIA TELEFONICA	TIF: < 50	FRECUENCIA	±1.0%
COEFICIENTE ARMONICO	THF: < 2%	RODAMIENTO	AS440
ALCANCE DE AJUSTE DE VOLTAJE	±5%	SISTEMA DE EXITACIÓN	Autoexcitado

DATOS CONTROLADOR **ComAp**

CARACTERÍSTICAS PRINCIPALES

Controlador de arranque automático de fallas. IntelliLiteNT ofrece una amplia variedad de soluciones de control integrado para grupos electrógenos que funcionan en modo de espera única.

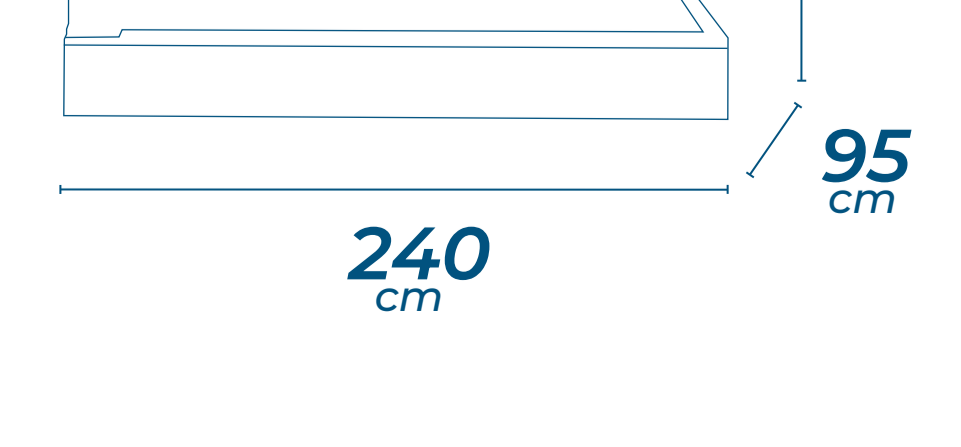


FUNCIONES

Comunicación directa con motores EFI	3 entradas analógicas configurables
Función AMF / función MRS	Entrada de pickup magnético
Salidas configurables	D+ terminal de preexcitación
Medición de tensión Gen. / Red 3 fases / 3 fases	7 entradas binarias
Medición de corriente 3 fases	7 salidas binarias
Medición kW/kWh/kVA	Control automático y manual de GCB y MCB
Protecciones generador	Medición de corriente / potencia de generador
Historial horas de marcha	Registro de eventos y rendimiento
Control GCB/MCB con monitoreo	Puertos de extensión disponibles
D+ Circuito de carga de batería	Carga simulada / desconexión de carga
Horas de Motor	

DIMENSIONES Y PESO

PESO **1650**kg



OPCIONALES

TABLERO AUTOMÁTICO	PRECALENTADOR
--------------------	---------------

