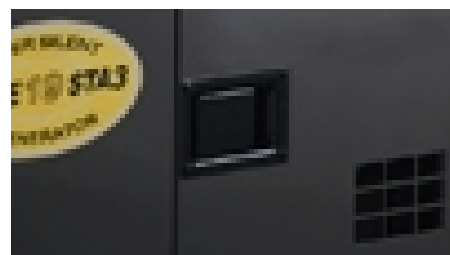
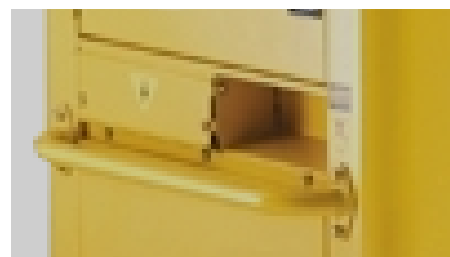




GENERADOR DIESEL

KIPOR
MODELO KDE19STA3

POTENCIA MÁX. (KVA)	18.75
TENSIÓN (V)	380/220
FRECUENCIA (Hz)	50
FACTOR DE POTENCIA	0.8
INSONORIZACIÓN	Si
REGULACIÓN TENSIÓN	AVR
PANEL DE CONTROL	Digital
TIPO DE ARRANQUE	Eléctrico
MOTOR DIESEL	Daihatsu KM376AG
POTENCIA (Hp)	23
CILINDROS	3
CILINDRADA c.c	1048
CAPACIDAD DE ACEITE (Lts)	4.8
CAPACIDAD DE TANQUE (Lts)	38
CONSUMO (Lts/h)	4.75
AUTONOMIA (Hs)	8
NIVEL SONORIDAD (dB A 7 mts)	72
DIMENSIONES (L*A*H mm)	1540*845*926
PESO (Kg)	442
BATERÍA Y RUEDAS	Si



www.e-gaicho.com.ar
ventas@e-gaicho.com.ar
 Av. Warnes 1520 (C1416CQP)
 Tel/Fax (011) - 4581-5500